

2024 11	data:	skala: 1 : 20	numer rysunku	KW-100
tytuł rysunku	ŁAWY FUNDAMENTOWE			
Projektant	mgr. inż. TOMASZ MAGIERA	nr. upr.	662/01/DJW	podpis <i>Magiera</i>
Projektant sprawdz.	mgr. inż. MICHAŁ PRUSZKIEWICZ	nr. upr.	197/DOS/10	podpis <i>Pruszkiewicz</i>
nazwa obiektu	BUDYNEK PRZEDSZKOLNY ZE ŻŁOBKIEM WRAZ Z KORCZAKA			

▲  
STRONA DESKOWANA [SZALUNEK]

▼  
STRONA ZAKIERPANA - WYKONCZOWA POPRZĘZ ZATARCIE NA GŁADKO

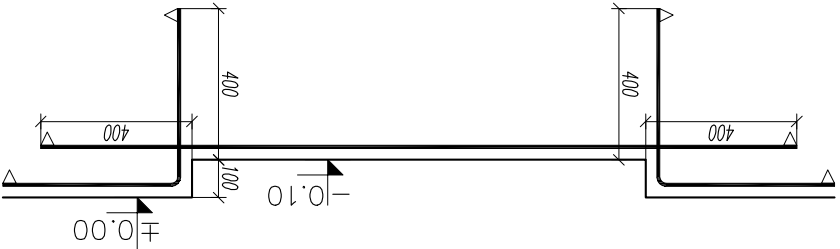
WYMIAROWANIE PRĘTÓW ZBROJENIOWYCH

ZGODNIE Z AKTUALNĄ NORMĄ PN-EN ISO 3766

WYMIARY PRĘTÓW:

IND. KS.	OPIS ZMIAN:	DATA:	NAZWISKO:
rew. A			
rew. B			
rew. C			
rew. D			

BETON C25/30 W8  
STAŁ A-IIIIN  
OTULINA GÓRA I BOKI 30mm  
SPÓD 50mm



OBNIŻENIE ŁAWY W MIEJSCU OTWORÓW DRZWIOWYCH  
SKALA 1:20  
LOKALIZACJA OBNIŻEN W PROJEKTU ARCHITEKTURY

Elementy		Nazwa	Ilość	Nr pręta	Srednica	Długość (m)	elementy w ogółem	Ilość prętów	Długość całkowita pręta (m)	A-IIIIN		Ø 8	Ø 10	Ø 16			
LAWY		STR-1	10	100	16	2,46	4	40						98,40			
				130	8	0,66	9	90	59,40								
				1	8	2,70	2014	5437,80									
				2	8	0,90	2014	1812,60									
				3	10	1,10	762										
1		4	10	1,30	86												
		8	6470,64	1													
		16	3322,44	1													
		1															
		51															